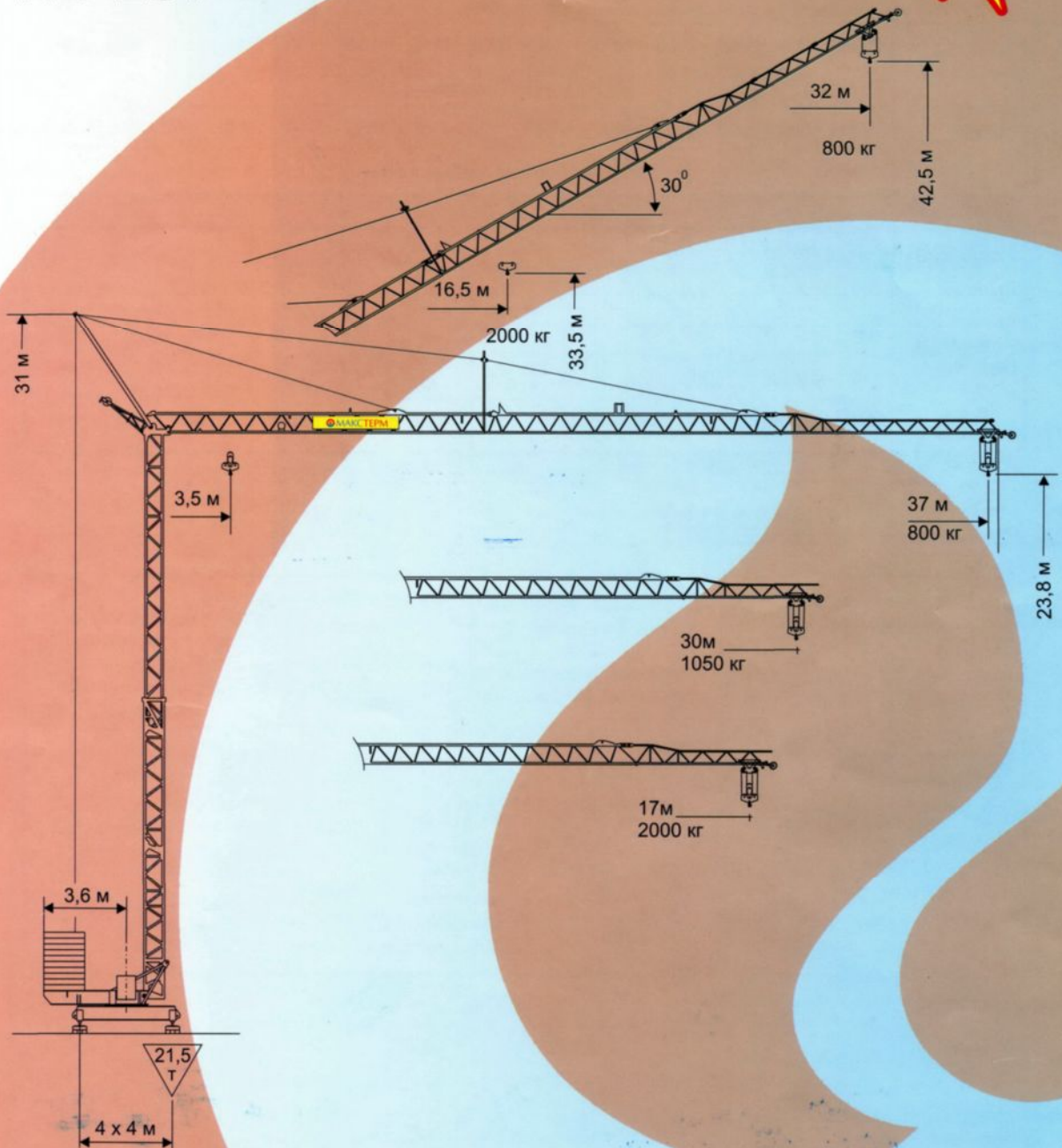


БАШЕННЫЙ КРАН КБ-201



 **МАКСТЕРМ**

ГРУЗОПОДЪЕМНОСТЬ

Положение стрелы 0°

| | | высота подъема 23,8 м | | | | | | | | | | | | | |
|-----------------|-----------------------|-----------------------|------|------|------|------|------|------|------|------|------|------|------|-----|-----|
| Вылет, м | | 3,5 | 10,2 | 12 | 16 | 17 | 20 | 22 | 24 | 26 | 28 | 30 | 31 | 34 | 37 |
| Кр. полис-паста | 2 | 2000 | 2000 | 2000 | 2000 | 2000 | 1650 | 1450 | 1250 | 1150 | 1100 | 1050 | 1000 | 890 | 800 |
| | Глубина опускания 5 м | | | | | | | | | | | | | | |
| Кр. полис-паста | 4 | 4000 | 4000 | 3000 | 2300 | 2000 | 1650 | 1450 | 1250 | 1150 | 1100 | 1050 | 1000 | 890 | 800 |
| | Глубина опускания 5 м | | | | | | | | | | | | | | |

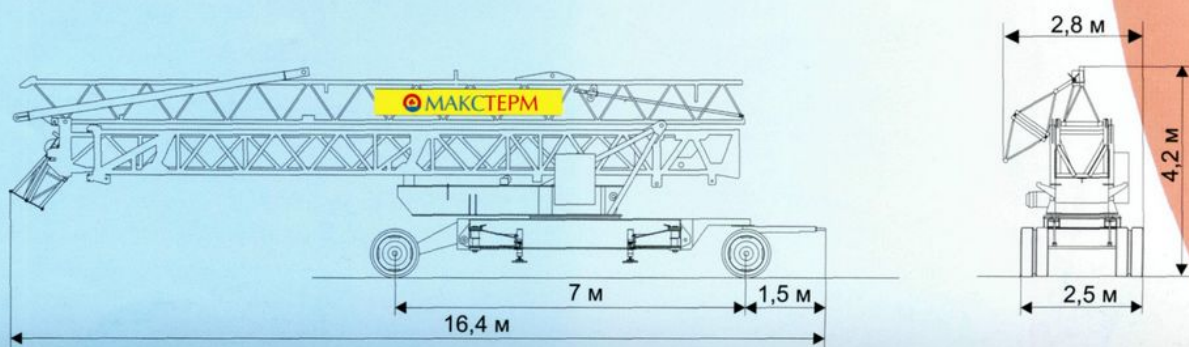
Положение стрелы 30°

| | | | | | | | | | | | | | | |
|----------------------|---|------|------|------|------|------|------|------|------|------|------|------|------|------|
| Вылет, м | | 3,5 | 16,5 | 18,2 | 19,9 | 21,7 | 22,5 | 23,4 | 24,2 | 25,1 | 26,0 | 26,9 | 29,4 | 32,0 |
| Высота подъема, м | | 24 | 33,5 | 34,5 | 35,5 | 36,5 | 37 | 37,5 | 38 | 38,5 | 39 | 40 | 41 | 42,5 |
| Глубина опускания, м | | -10 | -0,5 | 0,5 | 1,5 | 2,5 | 3 | 3,5 | 4 | 4,5 | 5 | 6 | 7 | 8,5 |
| Кр. полис | 2 | 2000 | 2000 | 1840 | 1640 | 1460 | 1380 | 1300 | 1230 | 1170 | 1110 | 1050 | 910 | 800 |

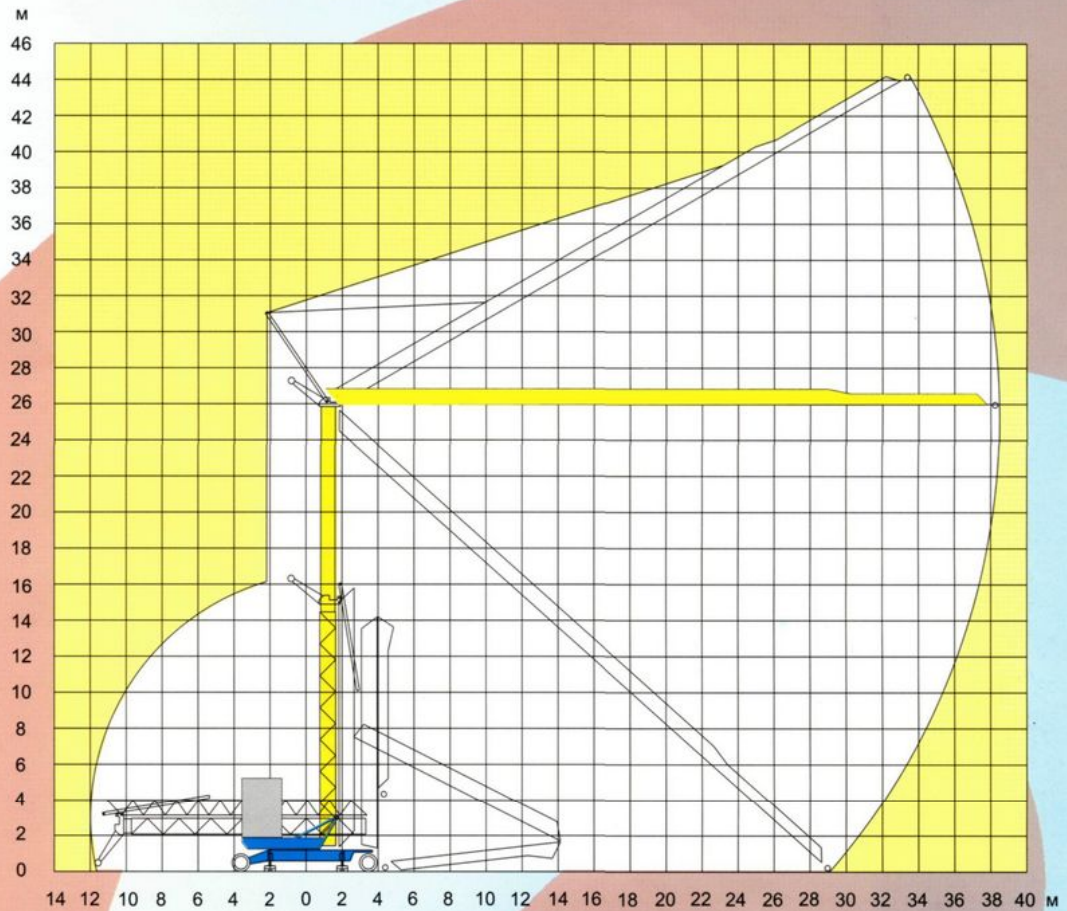
МЕХАНИЗМЫ

| Характеристика | Механизм, на котором установлен двигатель | | |
|----------------------------|---|---|--|
| | подъема груза | поворота | передвижения тележки |
| Тип и условное обозначение | Асинхронный с фазным ротором LS PW54L | Асинхронный с фазным ротором LS MVR100L FCO-3 | Асинхронный с фазным ротором LS90L FCR-1,1/1,5 |
| Род тока | переменный | | |
| Напряжение, В | 380 | | |
| Номинальный ток, А | 52/42/16,5 | 18 | 11/8 |
| Частота, Гц | 50 | | |
| Номинальная мощность, кВт | 11/9 /3,5 | 3 | 1,5/1,1 |
| Скорости | Кр. полис м/мин | 0 - 0,96 об/мин (инвертер) | 19,2/37,8 м/мин |
| | 2 | 6,72 19,2 42,6 | |
| | 4 | 3,36 9,6 21,6 | |

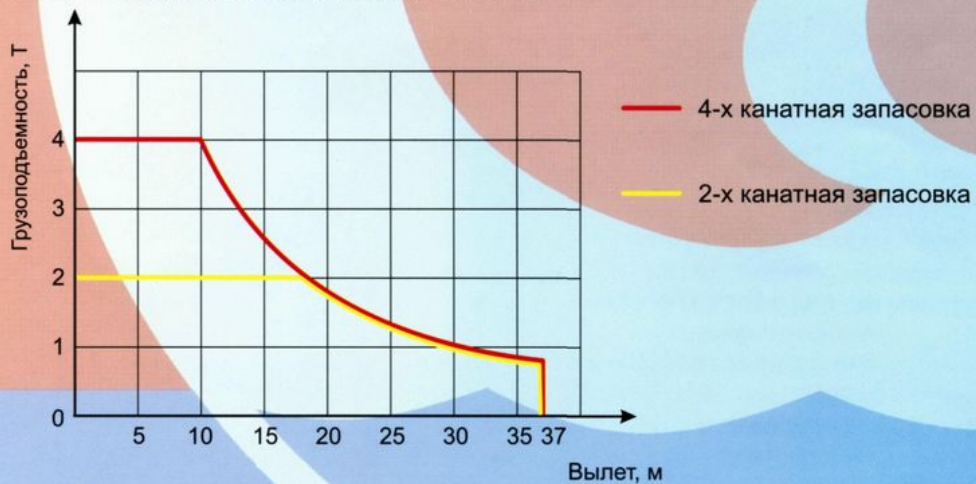
ТРАНСПОРТИРОВКА

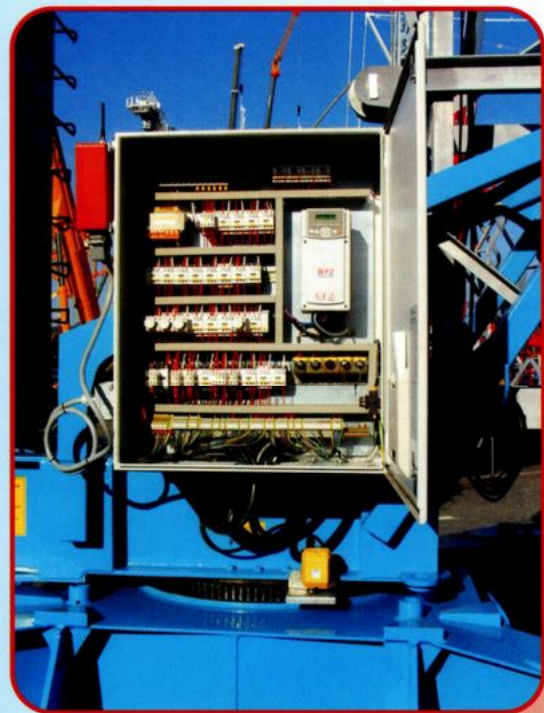


МОНТАЖ



Масса крана в транспортном положении 18,5 т
 Масса противовеса $2,15 \times 10 = 21,5$ т
 Масса крана общая 38,3 т
 Привода Leroy Somer, двигатели снабжены дисковыми тормозами
 Группа режима работы крана А3
 Температура эксплуатации от - 40 до +40 °С
 Допускаемая скорость ветра на высоте установки анемометра
 - для рабочего состояния 19,6 м/с
 - для нерабочего состояния на высоте 10 м 27 м/с
 Способ управления с выносного радио-пульта





Наш дилер в Вашем регионе:

ООО «МАКСТЕРМ Инжиниринг»

ИНН7203147562КПП720301001

625003, ул. ВОЛОДАРСКОГО, 14/3

Р/С 407028102000000105

в ЗАО «МЕГАБАНК»

К/С 3010181050000000799 БИЖ047102799

ТЕЛ: (3452) 522-430 ФАКС: 522-440

WWW.MAXTHERM.RU